

(株)なごみ建築工房より大切なあなたへお届けします

すまいる通信

2013年11月号



〒631-0846 奈良市平松5丁目13-1 電話 0800-111-0753

ホームページ：<http://www.nagomikenchikukoubou.jp> 電子メール：info@nagomikenchikukoubou.jp

ネットびびびきる新車購入時の手続き

オンラインで一括申請びびきる

新車を購入すると「検査登録」や「保管場所証明申請」など各種の行政手続きや税・手数料の納付が必要です。これらの手続きや税・手数料の納付を自宅や自社オフィスのパソコンなどからオンラインで一括して行えるサービスが「自動車保有関係手続きのワンストップサービス（OSS）」です。2005年12月に東京、神奈川、愛知、大阪の4都府県で始まり、今年7月現在、埼玉、静岡、岩手、群馬、茨城、兵庫、奈良各県を加えた11都府県で稼働しています。OSSを利用すれば原則、24時間365日いつでも手続きができます。

窓口申請に比べて時間が短縮

新車を購入したときに行わなければならない手続きに

は、都道府県警察（警察署）

で行う「自動車保管場所証明の申請」、国（運輸支局など）で行う「自動車の検査・登録の申請」、都道府県（自動車税事務所）で行う「自動車取得税、自動車税の申告・納付」の3つがあります。

OSSを利用すれば、申請時にそれぞれの行政機関の窓口などへ出向く必要がなくなり、申請や届出など手続きにかかる負担が軽減されます。手続きに要する時間が短縮できるのも利点です。

OSSで可能な申請手続き

新車を購入した本人がOSSを使った申請は次のような準備と手順で行います。

【準備するもの】

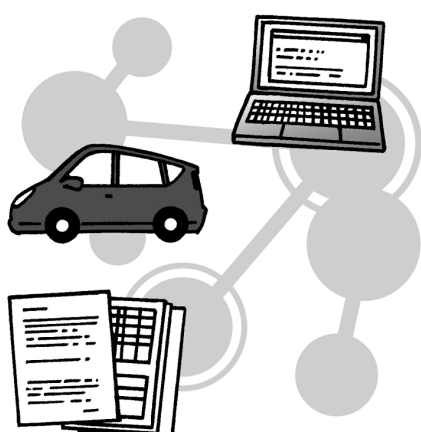
- ①住民基本台帳カード
- ②保管場所証明申請用添付書類

- ③インターネットの使えるPC
- ④ICカードリーダー
- ⑤スキャナー

⑥ナンバープレート取り付けにかかる手数料など

【申請手順】

- I ①を取得し④を用意する
- II ②を⑤で電子データにする
- III インターネットで「OSS申請サイト」に接続し、申請事項を入力し、④に①をセットして送信する
- IV 送信後、順次、手数料などの納付を行い、必要に応じて申請情報を補正する



健康そうだん室

性毛症 壮脱

バランスよい食事とストレス発散を

10代後半から60代までの幅広い年代に起こる脱毛・薄毛の症状を壮年性脱毛症といいます。この症状は遺伝や男性ホルモンに関わる要素、食生活、スト

る症状ではありません。女性にもわずかに存在する男性ホルモンの影響で同じような症状が起こります。女性の場合には毛髪の本数が減少し、地肌が見えるようになります。

たりする場合もあります。1日に1回程度、指の腹で頭皮全体を優しくマッサージしながら洗うようにしましょう。

レスなど生活環境が複雑に絡み合って発生します。

一方、鉄欠乏性貧血の女性では頭部全体の脱毛が増え、髪が細くなるのが特徴です。

髪の健康のためには栄養バランスの良い食生活が非常に大切です。喫煙や飲酒、日常生活のストレスも毛髪の発育に悪影響を及ぼします。

●女性にも同じような症状が

●洗髪時のマッサージ丹念に

なるべく禁煙し、お酒もほどほどに。適度な運動や趣味の時間を持ち、ストレスを分散するようにしましょう。外出時には帽子をかぶるなど、頭皮の保護にも気を遣いましょう。

●女性にも同じような症状が

●洗髪時のマッサージ丹念に

なるべく禁煙し、お酒もほどほどに。適度な運動や趣味の時間を持ち、ストレスを分散するようにしましょう。外出時には帽子をかぶるなど、頭皮の保護にも気を遣いましょう。

●女性にも同じような症状が

●洗髪時のマッサージ丹念に

なるべく禁煙し、お酒もほどほどに。適度な運動や趣味の時間を持ち、ストレスを分散するようにしましょう。外出時には帽子をかぶるなど、頭皮の保護にも気を遣いましょう。

●女性にも同じような症状が

●洗髪時のマッサージ丹念に

なるべく禁煙し、お酒もほどほどに。適度な運動や趣味の時間を持ち、ストレスを分散するようにしましょう。外出時には帽子をかぶるなど、頭皮の保護にも気を遣いましょう。

●女性にも同じような症状が

●洗髪時のマッサージ丹念に

なるべく禁煙し、お酒もほどほどに。適度な運動や趣味の時間を持ち、ストレスを分散するようにしましょう。外出時には帽子をかぶるなど、頭皮の保護にも気を遣いましょう。



家事の知恵

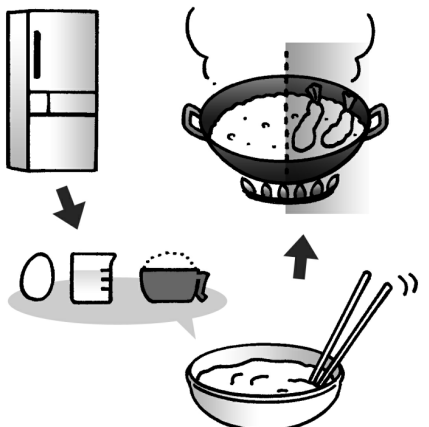
天ぷらをじょうずに揚げる

ネタに衣を付けて揚げるだけなのに、プロとの違いがはっきり出てしまう天ぷら。ちょっとしたコツをご紹介します。

■直前まで冷やす＝衣の元になる卵、水、小麦粉やネタとなる具材、ボウルなどの道具類は冷蔵庫で冷やしておきます。温度が低いほど小麦粉が粘りにくくなるのでカラッと揚げられます。

■衣はさっくり混ぜる＝卵1個と冷水を合わせ、ボウルに入れてさっと混ぜ、小麦粉1カップを加えます。かき混ぜ過ぎないように、粉っぽさが残る程度に菜箸でさっくり混ぜるのがコツ。

■表面積の半分が目安＝ネタを一度にたくさん入れると油の温度が下がり、水分の蒸発に時間がかかり、衣がベタついてしまいます。具材は鍋の表面積の半分程度を目安に入れましょう。



がんたん レシピ

なすと豚ばら肉の田舎煮

「秋なすは嫁に食わすな」という諺がありますが、この時期はなすがおいしい季節です。この諺は嫁いびりばかりでなく、嫁の体を冷やさぬようにとの配慮があるとも言われています。なすは、炒めても、焼いても、揚げても、煮ても、おいしく食べられる万能食材。今回は豚ばら肉と合わせた油控えめなレシピです。子どもからお年寄りまで喜ばれますよ。



材料



【4人分】

・豚ばら肉…………… 300g	・ A	水…………… 1カップ
・ なす……………6本		しょうが…………… 2片
		砂糖…………… 小さじ2
		しょうゆ…………… 大さじ4
		みりん…………… 大さじ4

①豚ばら肉は一口大に切る。

②なすは食べやすい大きさに切る。加熱するとしんなりするの、あまり小さく切り過ぎないようにする。

③ショウガは細切りにする。

④フライパンで豚ばら肉を炒める。豚肉から脂が出てくるので、油をひく必要はない。ただし、心配なときは少しだけサラダ油を足す。

⑤おいしそうな焦げ色がついて、脂が出てきたら、その油でなすをさっと炒める。

⑥Aを入れてふたをして煮る。

⑦なすがくたっとなったらふたを取り、煮詰めながら、さらに煮る。

⑧煮汁が少なくなったらできあがり。

【ワンポイント】

※豚ばら肉は油を使わずに炒めて肉の脂を引き出す。こうすることで、肉のうまみをなすが吸い、おいしさが増す。



ビューティー サロン



冬の保温対策

気温が低下する冬は冬眠する動物もいるように、寒さからひたすら身を守る季節です。この時期は体を冷やにさらしていると血の巡りが滞り、腰痛や関節痛、生理痛などが現れやすくなったり、免疫力が低下してかぜをひきやすくなったりします。そこで、眠る前にできる簡単な温めケアをご紹介します。

①湯上りに足先、手先を冷水にひたすと、毛細血管が収縮し、血流が良くなります。冷水シャワーでもOKです。

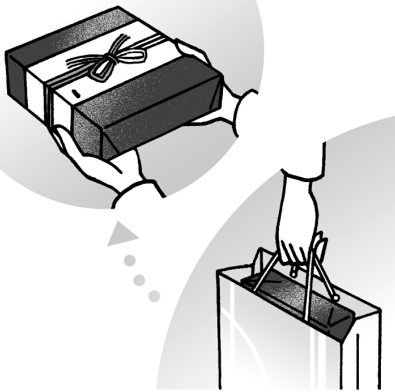
②冷えるからといって、就寝時に靴下を履くのはNGです。寝ている間にかく汗がこもり、体を冷やすからです。指先部分を切った靴下や指先のないスパッツを履くようにしましょう。



マナーの壺

紙袋に入れた手土産の渡し方

手土産は本来、ホコリがつかないように大切に扱うという意味を含めて、風呂敷に包んで持参するのが正式です。紙袋はこれを簡略化したものですから、袋に入れたまま渡すのは風呂敷ごと渡すのと同じです。ですから、必ず袋から出して渡しましょう。玄関先で失礼するのであれば帰り際に、部屋にあがる場合は玄関ではなく部屋で挨拶した後に渡します。渡すときは、まず品物を相手のほうへ向けます。洋室では、立ったまま右手で品物を待ち、左手を下から支えるようにしながら渡します。和室では正座のまま、品物に手を添えて相手に差し出します。添える言葉は「つまらないものですが」より「お気に召すかどうかかわかりませんが……」くらいのほうがスマートでしょう。



社長のつぶやき

日頃はなごみ建築工房をご愛顧いただきまして誠にありがとうございます。

早い物で、今年も残り2か月を切りました。

ここ最近秋が短いと言うか、ほとんど無いですね。

次男が通っている幼稚園では、通常10月下旬にみかん狩りに行くのですが、今年は猛暑の影響でみかんの生育が遅れみかん狩りに行けないそうです。

その代りに、生駒山上遊園地に行くみたいです。

僕が小さい頃は、あやめ池遊園地・ドリームランド・生駒山上遊園地と3箇所もあったのですが、今では生駒山上遊園地しかないですね。子育て世代の親としては、近場で新しい遊園地が出来て欲しい物ですね。

朝夕だいぶ寒くなって来ましたので、体調管理には十分注意して下さいね。



- 発行：株式会社なごみ建築工房
- 担当：小林 哲也
- 住所：〒631-0846
奈良市平松5丁目13番1号
- フリーコール：0800-111-0753
- TEL：0742-31-6780
- FAX：0742-31-1269
- URL：http://www.nagomikenchikukoubou.jp
- e-mail：info@nagomikenchikukoubou.jp

